

SANGRE OCULTA EN DEPOSICIONES (PARA 1, 2 Ó 3 MUESTRAS)

(Método inmunológico)

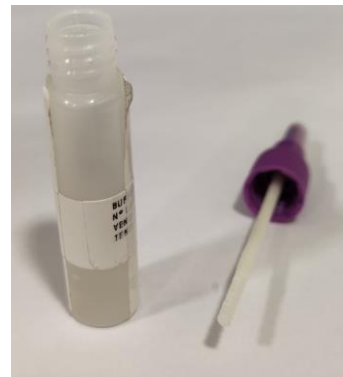
(IP-029)

Estimado paciente:

Su médico le ha indicado un examen llamado **sangre oculta en deposiciones** (Test inmunológico). Este examen sirve para pesquisar la presencia de sangre en sus deposiciones. Este análisis permitirá a su médico tomar decisiones terapéuticas apropiadas a su condición.

En la Unidad de Toma de Muestras de Laboratorios Clínicos UC le entregarán el o los tubos (dependiendo del número de muestras) para realizar el examen.

El examen requiere de una muestra de buena calidad, por tanto, lea las siguientes instrucciones hasta el final antes de tomar la muestra.



Requisitos:

- No recolectar las muestras hasta 3 días de terminado el período menstrual.
- No recolectar las muestras hasta 3 días de terminado el sangramiento por hemorroides o hematuria (sangre en orina).

Recolección de la muestra:

1. Defeque en un recipiente limpio y seco (evite mezclar con orina).
2. Abra el tubo desenroscando la tapa, sin eliminar el contenido líquido (fijador).
3. Introduzca la varilla unida a la tapa 6 veces en diferentes sitios de la deposición de manera que el espiral de la varilla quede impregnado con la muestra.
4. Evite que la varilla quede con un exceso de muestra. La muestra debe quedar sólo en el espiral de la varilla. Evitar que quede muestra en la tapa del tubo.
5. Introduzca la varilla en el tubo y cierre la tapa.
6. Identifique cada tubo con fecha y hora de recolección de la muestra.
7. Guarde el tubo al interior de una bolsa y **manténgalo refrigerado**.
8. Si el examen solicitado es de 2 o 3 muestras (seriado), repita los pasos anteriores en 3 emisiones consecutivas, días sucesivos o días intercalados.
9. **Si el paciente utiliza pañal:** La muestra puede tomarse desde el pañal siempre que no esté mezclada con orina y sin aplicar cremas, aceites o talco el día de la toma de muestra.

Traslado de la muestra:

- Coloque el tubo con la muestra en una bolsa y amárrela. Luego, introduzca esto en otra **bolsa que contenga hielo**. Amarre bien la bolsa.
- Una vez tomada la muestra, entréguela durante el día en la Unidad de Toma de Muestras antes de las _____ horas de Lunes a Viernes y antes de las _____ horas los Sábados.
- Las muestras **son estables solo 3 días refrigeradas**.

Si tiene dudas o no comprende claramente las instrucciones, consulte al personal de enfermería de la Unidad de Toma de Muestras o llámenos a la Central de Información de Exámenes al

226767000