

SANGRE OCULTA EN DEPOSICIONES (PARA 1, 2 Ó 3 MUESTRAS)

(Test de Guayaco sensibilizado)
(IP-022)

Estimado paciente:

Su médico le ha indicado un examen llamado **sangre oculta en deposiciones** (Test de Guayaco). Este examen sirve para pesquisar la presencia de sangre en sus deposiciones. Este análisis permitirá a su médico tomar decisiones terapéuticas apropiadas a su condición.

En la Unidad de Toma de Muestras de Laboratorios Clínicos Red de Salud UC CHRISTUS le entregarán la(s) tarjeta(s) para realizar el examen y paletas de madera. En la(s) tarjeta(s) debe anotar con letra imprenta los datos solicitados.

NAME : NOMBRE COMPLETO
DATE OF COLLECTION/SAMPLE COLLECTION DATE: FECHA DE RECOLECCIÓN DE LA MUESTRA



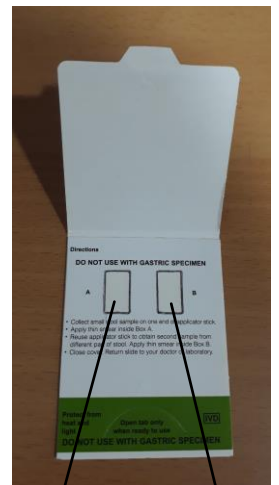
El examen requiere de una muestra de buena calidad, por tanto lea las siguientes instrucciones hasta el final antes de tomar la muestra.

Requisitos:

- No recolectar las muestras hasta 3 días de terminado el período menstrual.
- No recolectar las muestras hasta 3 días de terminado el sangramiento por hemorroides o hematuria (sangre en orina).
- Evitar el consumo de aspirina, vitamina C o antiinflamatorios 7 días antes y durante la recolección de la muestra.
- No consumir carnes rojas o poco cocidas 3 días antes y durante la recolección de la muestra. Sólo puede consumir una pequeña cantidad de atún, pollo o pavo bien cocido
- No consumir frutas o verduras crudas 3 días antes y durante la recolección de la muestra. Sólo puede consumir frutas y verduras cocidas.
- Evitar el consumo de rabanitos, melón, coliflor, brócoli, 3 días y durante la recolección de la muestra.

Recolección de la muestra:

1. Defeque en un recipiente limpio y seco (evite mezclar con orina).
2. Despegue y levante la tapa delantera de la tarjeta (la tapa trasera no debe ser utilizada por el paciente).
3. Con la paleta de madera, tome una muestra de deposición y aplique **una capa delgada** en la ventana **A**.
4. Con la misma paleta tome otra muestra de deposición desde un sitio diferente y aplique **una capa delgada** en la ventana **B**.
5. Cierre la tapa de la tarjeta, y guárdela en un lugar fresco y protegido de la luz.
6. Si el examen solicitado es de 2 o 3 muestras (seriado), repita los pasos anteriores en días sucesivos.



Ventana A Ventana B

Traslado de la muestra:

- Lleve la(s) muestra(s) a la Unidad de Toma de Muestras el mismo día que termine con la última toma de muestra en una bolsa (si es fin de semana o feriado lleve la muestras el siguiente día hábil).
- Mantenga la(s) muestra(s) a temperatura ambiente.

Si tiene dudas o no comprende claramente las instrucciones, consulte al personal de enfermería de la Unidad de Toma de Muestras o llámenos a la Central de Información de Exámenes al

22 354 8636